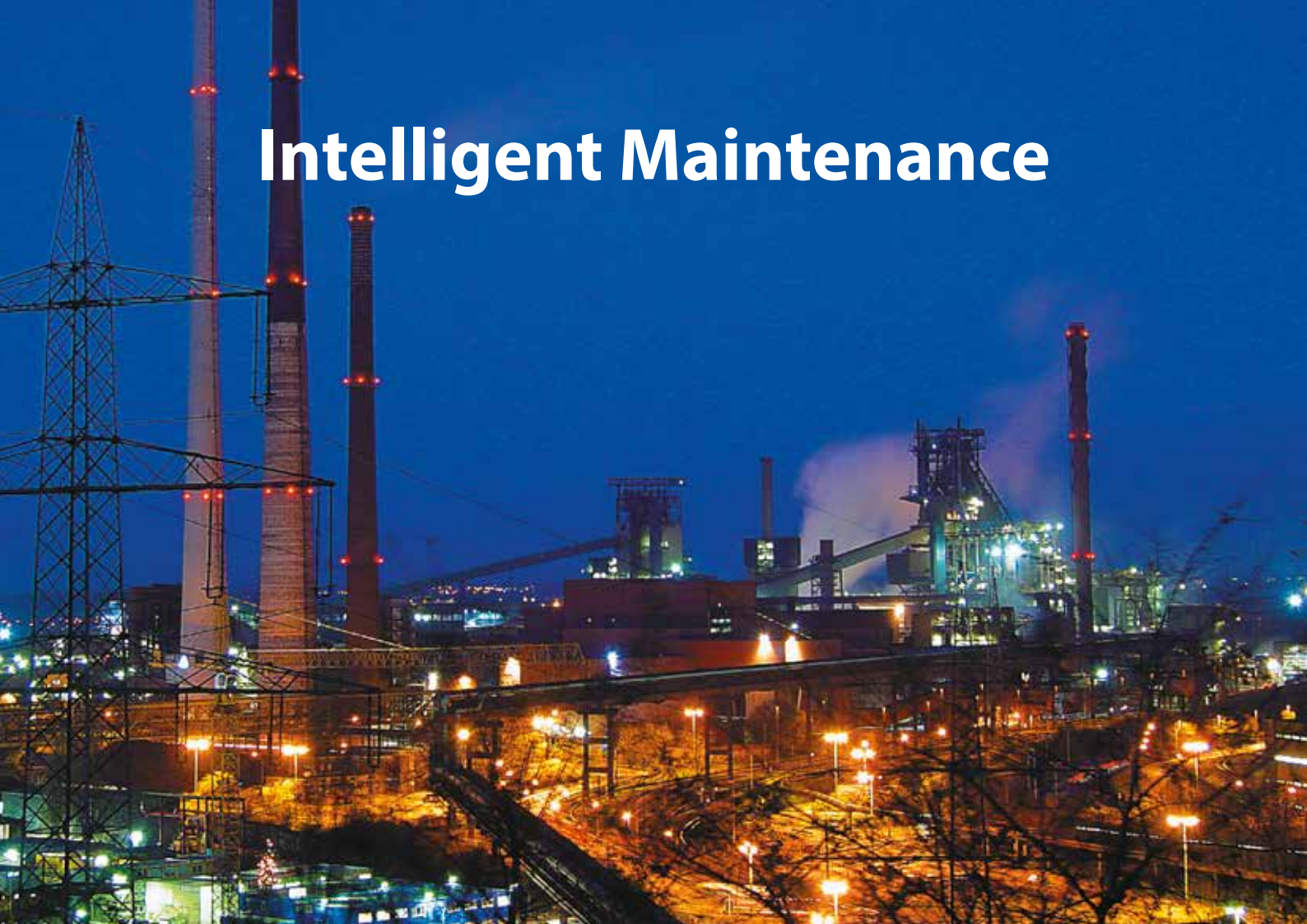


# Intelligent Maintenance



**ISRR**  
Industrie  
Service  
Rhein-Ruhr

# Intelligent Maintenance

**Die ISRR Industrie Service Rhein-Ruhr GmbH ist langjähriger Instandhaltungspartner für Unternehmen aus der Stahl erzeugenden und der Stahl verarbeitenden Industrie im In- und Ausland.**

## **Geschäftsbereiche:**

### **Instandhaltungs-Service**

- ▶ Instandhaltung Maschinen- und Anlagenbau
- ▶ Walzen-/Rollen-Service
- ▶ Getriebe-Service
- ▶ Reparaturschweißen

### **Neuteilefertigung**

- ▶ Walzenkerne aus Metall
- ▶ Schweißbaugruppen

### **Einkaufs- und Beschaffungs-Service**


- ▶ Beschaffung von Produkten aus dem In- und Ausland

## **Zertifizierungen:**

### **Qualitätsmanagement ISO 9001 : 2015**

Zertifikat des TÜV Saarland

### **WPK-Zertifikat gem. EN 1090-1**

zur Leistungserstellung und  Kennzeichnung des Herstellers

Zertifikat des DVS ZERT

### **Schweißfachbetrieb DIN 1090-2 EXC 3**

Zertifikat des DVS SLV Duisburg

### **Schweißfachbetrieb DIN EN ISO 3834-2**

Zertifikat des DVS CERT



Die Zertifikate sind einzusehen unter:  
[www.isrr-gmbh.de/Zertifizierungen](http://www.isrr-gmbh.de/Zertifizierungen)

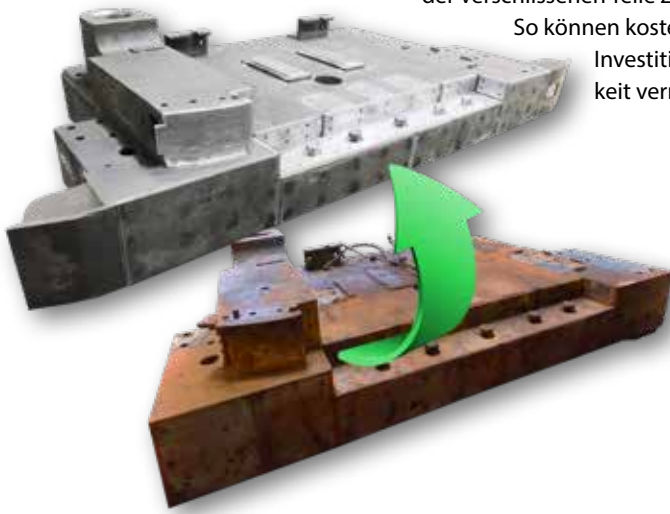
## Philosophie Instandhaltung

Ressourcen schonen und den Kohlendioxidausstoß bei der Produktion von industriellen Gütern zu verringern, gehören inzwischen zu den wesentlichen Voraussetzungen für die künftige Ausrichtung wirtschaftlichen Handelns.

Hier bietet die industrielle Instandhaltung von kompletten Anlagen und Maschinen aller Art eine wirtschaftliche Alternative zur Neubeschaffung dieser Komponenten.

Der Grundgedanke der Instandhaltung besteht darin, aus abgenutzten Teilen neuwertige Teile zu schaffen, um so die technische Nutzungsdauer der verschlissenen Teile zu verlängern.

So können kostenintensive Investitionen nach Möglichkeit vermieden werden.



**Wir verfügen über viele Jahre an Erfahrungen in der industriellen Instandhaltung für den Maschinen- und Anlagenbau in den folgenden Industrien:**

- Stahl erzeugende Industrie
- Stahl verarbeitende Industrie
- Chemische Industrie
- Petrochemische Industrie
- Zementindustrie
- Stadtwerke
- Produktionsbetriebe
- Hafenwirtschaft

## Instandhaltung von Komponenten des Maschinen- und Anlagenbaus

**Instandhaltung zahlt sich aus!**  
**Die wirtschaftliche Alternative zur Neubeschaffung!**

Es ist von wirtschaftlichem Nutzen, den Wert der eingesetzten Teile zu erhalten und durch eine professionelle Instandhaltung in einen neuwertigen Zustand zu versetzen. Dafür gewähren wir eine **Neuwertgarantie auf der Grundlage von Hersteller- und DIN-Normen.**

Die Wirtschaftlichkeit der industriellen Instandhaltung ist immer dann gegeben, wenn sich ihre Instandhaltung rentiert (mit Wirtschaftlichkeitsnachweis).



## Walzen- / Rollen-Service

### Periodische Instandhaltung für

- Abquetschrollen für Bandanlagen
- Abquetschrollen für elektrolytische Beschichtungsanlagen
- Umlenkrollen
- Rollgangrollen
- S-Rollen
- Walzwerksrollen
- Herd- und Ofenrollen
- Getrieberollen
- Andrückrollen
- Antriebsrollen
- Spanntrommeln
- Richtrollen
- Richtkassetten
- Führungsrollen
- Seiltrommeln

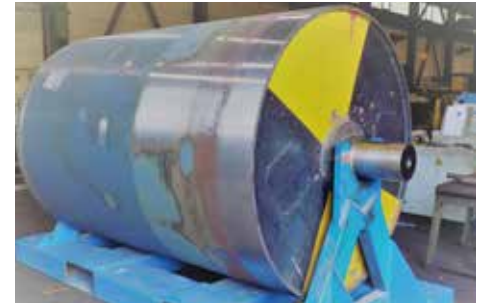
### Leistungsumfang

- Reinigen
- Komplett demontieren
- Zustands- / Schadensanalyse
- Teile auf Wiederverwendbarkeit prüfen
- Zapfenreparaturen
- Austausch von Zapfen
- Walze / Rolle auf Schlag prüfen
- Heiß- / Kaltrichten zur Beseitigung von Rundlauf Fehlern
- Beschichtungen nach Kundenwunsch
- Schleifen von Beschichtungen aller Art
- Lagerinspektion, Lagerservice
- Lagerwechsel
- Statisches und dynamisches Wuchten
- Montage / Endkontrolle
- Entchromen
- Verchromen



**INSTANDHALTUNG MIT NEUWERTGARANTIE!**

Beispiele Walzen / Rollen (Anlieferzustand)



## Getriebe-Service

### Anwendungsbereiche:

- Baumaschinen
- Nutzfahrzeuge
- Fahrzeugantriebe
- Industrieantriebe
- Walzmodule
- Fördertechnik

### Leistungsumfang

- Ein- und Ausbau – bei Bedarf vor Ort
- Diagnosen, Analysen
- Getrieberevision
- Instandsetzung und Umbau von Getrieben
- Reparaturen (Austausch von Lagern und verschlissenen Teilen)
- Anpassung von Drehzahl und Leistung
- Inbetriebnahme / Probelauf – bei Bedarf vor Ort



**INSTANDHALTUNG MIT NEUWERTGARANTIE!**



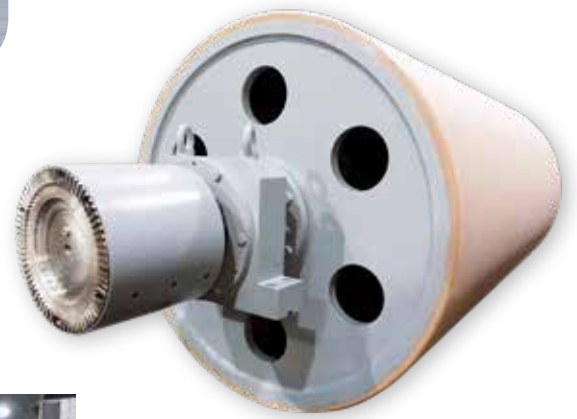
Fragen Sie uns nach der Instandhaltung schadhafter Getriebe, bevor Sie in neue Getriebe investieren. Instandhaltung mit Neuwertgarantie.



## Walzenkerne Stahl / Edelstahl / Aluminium

### Walzen-/Rollentypen (Auswahl)

- Abquetschrollen für Bandanlagen
- Abquetschrollen für elektrolytische Beschichtungsanlagen
- Umlenkrollen
- Rollgangrollen
- S-Rollen
- Walzwerksrollen
- Herd- und Ofenrollen
- Getrieberollen
- Andrückrollen
- Antriebsrollen
- Spanntrommeln
- Seiltrommeln bis zu 20 t Eigengewicht



**Maximale Abmessungen** Durchmesser 2000 mm  
Gesamtlänge 8000 mm  
Gewicht 10 t

**Wuchten** Statisches Wuchten  
Dynamisches Wuchten nach DIN ISO 1940

**Materialien** Stahl  
Edelstahl  
Aluminium

**Beschichtungen** Gummierungen  
PU-Beschichtungen  
Hartverchromen  
Keramik-Beschichtungen  
Auftragsschweißen  
Sintern  
Panzern  
Verchromen

## Schweißbaugruppen

### Schweißbaugruppen bis 15 t Gewicht mit kompletter mechanischer Bohrwerksbearbeitung

Als zertifizierter Schweißfachbetrieb nach DIN ISO EN 3834-2 und EN 1090-2 EXC 3 verfügen wir über die erforderlichen Einrichtungen und Qualifikationen zur Erstellung von Schweißkonstruktionen aus Stahl, Edelstahl und Aluminium.

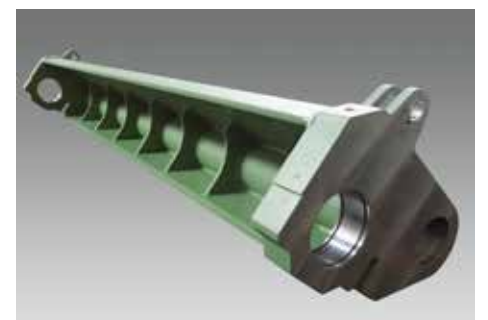
### Beispiele

- Stahlbauteile
- Aluminiumbauteile
- Edelstahlbauteile
- Maschinenrahmen
- Plattformen
- Schrottkübel
- Fundamentrahmen
- Heavy-Duty Hebevorrichtungen
- Rahmenkonstruktionen
- Traversen
- Arbeitsbühnen
- Apparatebauteile



### ISRR Ausführung Schweißkonstruktionen:

- WPK Zertifizierung EN 1090-1 EXC 3 mit  $\text{CE}$ -Kennzeichnung
- Schweißzertifikat EN 1090-2 EXC 3
- International anerkanntes Zertifikat DIN ISO EN 3834-2 des DVS ZERT
- Schweißfachingenieur (International Institute of Welding) DVS-Zertifikat
- Qualitätsmanagement System nach ISO 9001 : 2015
- Geprüfte Schweißer nach neuer Norm DIN EN 9606-1
- Güte der Schweißnähte nach DIN EN ISO 5817 Klasse B
- Überprüfung der Schweißnähte durch zertifizierten eigenen Prüfer
- Zertifikat für Sichtprüfung (VT Testing Level 2)
- Zertifikat für Eindringverfahren (PT Penetrant Testing Level 2)



## Beschaffung von Produkten aus dem In- und Ausland

Wir unterstützen die Materialwirtschaft von Industrieunternehmen aus dem Maschinen- und Anlagenbau bei der Beschaffung von technischen Produkten aus dem In- und Ausland.

Bei der Beschaffung von Produkten aus dem Ausland garantieren wir die gewünschte Qualität durch den Einsatz unserer Qualitätsmanagementsysteme vor Ort.

Dazu gehört die Zertifizierung unserer Lieferanten nach unseren Qualitätsstandards und die technische Abnahme unserer Produkte durch international anerkannte Prüf- bzw. Klassifizierungsgesellschaften wie z.B.:



Det Norske  
Veritas



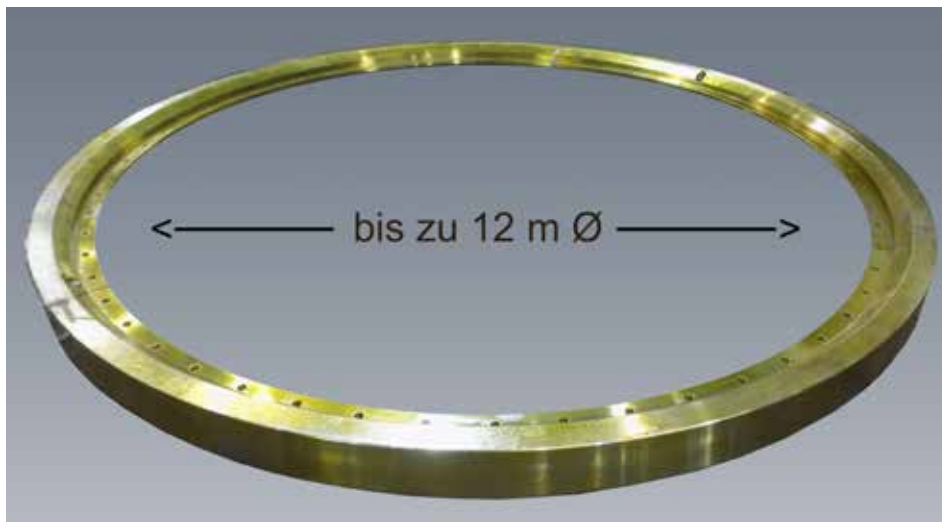
Germanischer  
Lloyd



Lloyds British



TÜV



### Beispiele

- Maschinen- und Anlagenbauteile
- Guss- und Schmiedeteile
- Apparatebauteile
- Komponenten Walzwerktechnik
- Antriebselemente
- Drehkränze bis 12 m Durchmesser (segmentiert)
- Rollen/Walzen Bandanlagen
- Blechteile
- Kunststoffteile
- Zeichnungsteile
- Seiltrommeln bis zu 20 t Eigengewicht
- Sonder-Wälzlager bis  $\varnothing$  1800 mm Außendurchmesser





Luftbild © Hans Blosssey · Hamm

# ISRR

Industrie  
Service  
Rhein-Ruhr

**Intelligent Maintenance**

Industrie Service Rhein-Ruhr GmbH

**Instandhaltungs-Service**

Hülsermannshof 9a

**Neuteilefertigung**

47179 Duisburg

**Einkaufs- und Beschaffungs-Service**

Tel.: 0203 - 4 85 51-0

Fax: 0203-4 85 51-51

[info@isrr-gmbh.de](mailto:info@isrr-gmbh.de)

[www.isrr-gmbh.de](http://www.isrr-gmbh.de)

[www.instandhaltung-lohnt-sich.de](http://www.instandhaltung-lohnt-sich.de)